



## **BERCÉ, UN TRÉSOR PARTAGÉ**

14 actions pour la forêt et le territoire



Office National des Forêts









*« On reviendra, dans la forêt de Jupilles au Rond du Clocher, au Rond du Guignier, au Rond de Mai. Car pour avoir parcouru les forêts des Karpates et de Russie, celles de Norvège, les forêts de chêne-liège et de cèdres du Nord africain, pour être aujourd'hui voisin de la légendaire Brocéliande, je puis proclamer qu'il n'existe nulle part de plus majestueuses, de plus nobles avenues sylvestres que les nôtres!*

*Je ne me rappelle pas avoir admiré nulle part perspective de plus magnifiques arbres que celle qui s'enfuit du Chêne Désiré au rond-point de la Coudre. La forêt de Jupilles au printemps, lorsqu'y poudroie le brouillard de la jeune verdure, à l'automne lorsqu'y éclatent les ors et les bronzes, donne à tous ceux qui sont capables de le ressentir, l'inoubliable choc d'une beauté souveraine. »*

**Roger VERCEL, Prix Goncourt 1934, "Capitaine Conan"**









## ***Toutes les forêts sont uniques mais certaines relèvent de l'exceptionnel...***

Le massif de Bercé dispose d'atouts hors du commun : de remarquables futaies de chêne sessile produisant un bois d'une qualité mondialement reconnue, des vallons pittoresques et des paysages structurés par un réseau de routes forestières qui se rejoignent en carrefours en étoile, un patrimoine naturel et culturel de grande valeur, etc.

**Ces éléments, qui contribuent à l'intérêt scientifique, économique et social du territoire, ont conduit naturellement à l'éligibilité de la forêt domaniale de Bercé au label Forêt d'Exception®.**

Les richesses du massif représentent un potentiel de développement important à l'échelle du sud du département de la Sarthe : «poumon vert» de la vallée du Loir fortement fréquenté chaque année, Bercé offre un ensemble d'itinéraires pédestres, équestres et VTT favorable à la découverte d'un milieu souvent méconnu, d'un territoire rural préservé et de villages authentiques.

**Avec la démarche Forêt d'Exception®, c'est tout un territoire qui se met en marche, au service d'un objectif commun : préserver, valoriser et transmettre ce patrimoine au moyen d'une gestion durable exemplaire.**

Ce projet se décline selon 3 orientations stratégiques qui visent à :

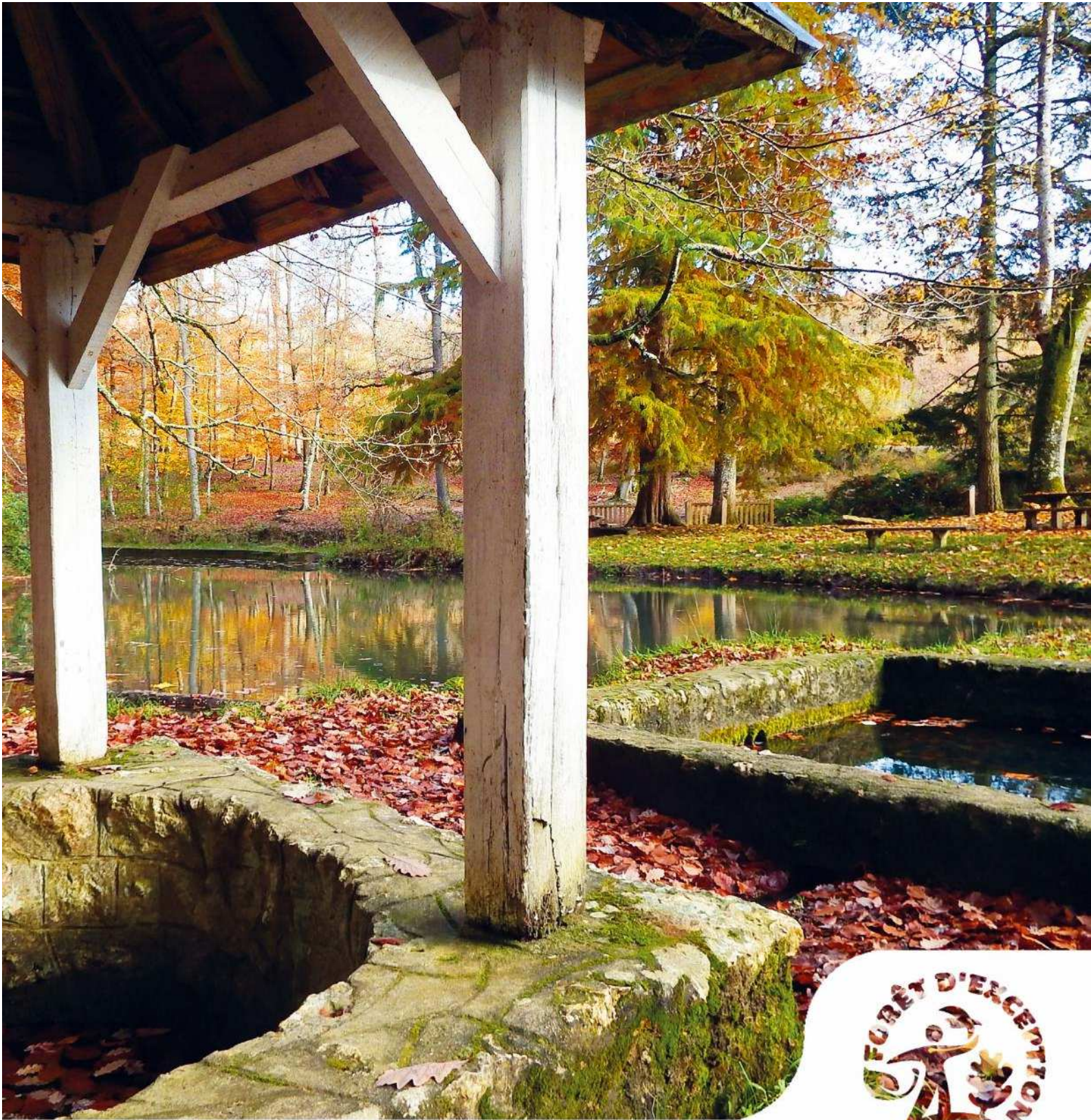
- Améliorer la notoriété de la forêt de Bercé et de son territoire ;
- Créer un laboratoire pour une gestion forestière intégrée ;
- S'inscrire durablement dans un projet de développement local et économique.

Ces orientations stratégiques ont encouragé tous les acteurs engagés dans cette démarche innovante à les traduire en 14 fiche-actions pouvant être mises en œuvre dans le cadre de la labellisation de la forêt de Bercé. Ce livret en est un condensé.









## **BERCÉ, UN TRÉSOR PARTAGÉ**

Patrimoines  
culturel, immatériel et naturel





## **1. Approfondir les connaissances sur les patrimoines culturels du territoire de Bercé et prise en compte dans la gestion forestière**

### **ORIENTATION STRATÉGIQUE CONCERNÉE :**

- Créer un laboratoire pour une gestion forestière intégrée
- Améliorer la notoriété de Bercé promouvoir son identité et celle de son territoire en s'appuyant sur son patrimoine

### **OBJECTIFS :**

Appréhender les relations homme/environnement et comprendre le territoire, modelé par l'homme depuis plusieurs siècles. L'empreinte de l'homme dans la forêt domaniale de Bercé est particulièrement importante. Le milieu forestier a su préserver ses vestiges historiques durant de nombreux siècles. Il faut préserver ce patrimoine sensible et fragile des risques de dégradations et le valoriser durablement. L'intégrer dans la gestion de la forêt domaniale et des territoires environnants. Développer de nouvelles pistes de recherches concernant le patrimoine historique et archéologique de Bercé. Prise en compte du patrimoine archéologique dans la gestion sylvicole de la forêt.

### **ACTIONS :**

- Restituer les données LIDAR récoltées depuis quelques années et les rendre accessible à tous les acteurs locaux (promotion). Développer des liens étroits avec les universitaires et chercheurs du département afin de continuer à mener des recherches sur le passé de la forêt de Bercé.
- Valoriser toutes les nouvelles informations liées au massif de Bercé et travailler à leur diffusion en partenariat avec Carnuta, notamment les informations concernant l'histoire de la métallurgie.
- Collecter auprès des habitants, associations et autres sources d'informations sur les histoires, le patrimoine, les savoir-faire, traditions et coutumes locales. Récolter les témoignages des anciens (plus de 80 ans) du territoire afin de ne surtout pas perdre leurs histoires, liées à la forêt de Bercé. Projet intergénérationnel potentiellement réalisable en collaboration avec les écoles du territoire. Travail à mener et à valoriser en lien avec Carnuta. Les moyens utilisés pourront être : enregistrements audio, vidéo, transcriptions écrites, films, photographies, cartes postales, lettres etc.
- Valoriser et mettre à jour les données concernant le massif récoltées ces dernières années afin d'enrichir le fond documentaire conservé à Carnuta.

### **PARTENAIRES POTENTIELS SELON ACTION :**

**ONF, DRAC Pays de la Loire, Archives départementales, Fonds local médiathèque Louis Aragon, Université du Maine, CNRS, CR Pays de la Loire, CD72, Pays du Mans, etc.**





## **2. Transmission au public des connaissances sur les patrimoines culturels et naturels de Bercé et son territoire**

### **ORIENTATIONS STRATÉGIQUES CONCERNÉES :**

- Améliorer la notoriété de Bercé promouvoir son identité et celle de son territoire en s'appuyant sur son patrimoine
- Inscrire dans la durée un projet de développement local et économique, afin d'assurer un lien durable entre la forêt, son territoire et ses acteurs

### **OBJECTIFS :**

Améliorer notre connaissance du patrimoine immatériel de la forêt de Bercé en constituant un fonds documentaire propre à préserver la mémoire locale du massif et des activités liées à la présence de la forêt sur le territoire. Alimenter les événementiels, les expositions (notamment de Carnuta). Enrichir les visites commentées en et hors forêt. Transmettre et valoriser aux yeux des différents publics la connaissance des patrimoines naturel, archéologique et historique au moyen de sentiers pédagogiques, expositions temporaires, visites à thème en lien avec Carnuta, événementiel local, relais médiatiques locaux.

### **ACTIONS :**

- Créer une exposition itinérante autour de l'Histoire de la forêt de Bercé, allant de village en village durant une période prédéfinie (ancienne carte du massif, reproduction de cartes postales, etc.). Remettre la forêt au cœur des villages, symbole fort pour la population locale et le territoire.
- Investir dans des « mallettes archéologiques » (création Forêt domaniale de Rouen 2016) à destination des écoles et structures de loisirs, notamment Carnuta. Jeu d'animation sur site ou hors site.
- Associer à la démarche Forêt d'Exception l'ouvrage d'Yves Gouchet, historien local, sur la massif de Bercé et son histoire.
- Développer un partenariat fort avec l'Education nationale afin de construire ensemble un programme réinvitant la forêt à l'école et l'école en forêt afin que les nouvelles générations se réapproprient le massif.
- Réaliser un chantier de volontariat international valorisant le massif ainsi que le territoire.
- Développer de nouveaux thèmes de sorties et d'animation en forêt et de nouvelles formes d'animation (Randonnée à la journée, animation archéologique, Brame, animation nocturne, application mobile, etc.).

### **PARTENAIRES POTENTIELS SELON ACTION :**

**ONF, CARNUTA, Université du Maine, CR Pays de la Loire, CD72, collectivités, PAH, OTVL, Pays du Mans, etc.**





### **3. De nouvelles actions structurantes en faveur de la biodiversité**

#### **ORIENTATIONS STRATÉGIQUES CONCERNÉES :**

- Améliorer la notoriété de Bercé promouvoir son identité et celle de son territoire en s'appuyant sur son patrimoine
- Créer un laboratoire pour une gestion forestière intégrée

#### **OBJECTIFS :**

Mutualiser les données naturalistes flore, faune et habitats du massif. Recenser et restaurer le réseau de mares forestières. Référencer et préserver les arbres remarquables du massif et hors massif en vue d'établir un réseau fonctionnel d'arbres d'intérêt écologique particulier ou paysager.

#### **ACTIONS :**

- Créer un Comité scientifique dédié à améliorer la connaissance et assurer un suivi de la biodiversité de la forêt de Bercé. Ce Comité scientifique réunira l'ONF et les experts locaux. Il devra travailler en étroite collaboration avec l'Université du Mans afin d'agrèger un maximum d'informations sur les cortèges faunistiques et floristiques et leurs fonctionnements en vue d'améliorer l'adaptation des techniques forestières aux spécificités du massif.
- Assurer la continuité écologique des milieux à la Fontaine de la Coudre en accord avec les exigences délivrées par l'ONEMA. Réaliser les travaux nécessaires.
- Réaliser des supports de communication autour des ilots de vieillissement et de sénescence afin de sensibiliser le grand public aux actions environnementales mises en place en forêt de Bercé.
- Identifier les arbres remarquables à préserver en forêt et hors forêt. Les mettre en sécurité et les valoriser auprès du grand public.

#### **PARTENAIRES POTENTIELS SELON ACTION :**

**ONF, Conseil Régional Pays de la Loire, DREAL, ONEMA, CPIE, SCIRPE, ARBRES, SEPENES, CG 72, GSO, Les Amis de Bercé, etc.**





## **4. Connaissance mutualisée des populations de grands animaux**

### **ORIENTATIONS STRATÉGIQUES CONCERNÉES :**

- Créer un laboratoire pour une gestion forestière intégrée

### **OBJECTIFS :**

Mettre en place un observatoire des populations de cervidés capable de :

- évaluer l'évolution des indicateurs basés sur des protocoles validés, rigoureusement appliqués ;
- faire des propositions de gestion des populations permettant de répondre aux multiples enjeux de la forêt domaniale définis dans le cadre de "Forêt d'Exception", dont certains sont transposables en forêt privée. Réfléchir à l'optimisation des pratiques pour une chasse intégrée avec les autres usages.

### **ACTIONS :**

- Intégrer la démarche innovante « Sylvafaune » à la candidature au label « Forêt d'Exception » en collaboration avec le GIC de Bercé et l'ONCFS. C'est une démarche volontaire de recherche d'un équilibre forêt/gibier associant chasseurs et forestiers. Sylvafaune contribue à sensibiliser les chasseurs à la gestion durable des forêts, afin qu'elles puissent maintenir leur capacité à satisfaire, pour aujourd'hui et pour demain, leurs fonctions économique, écologique et sociale. En parallèle, il aide les forestiers à travailler sur la qualité des milieux d'accueil pour la faune sauvage afin de limiter les impacts des ongulés sur les peuplements.
- Expérimenter la mise en place de bandes notamment enherbées tout le long du périmètre de la forêt afin de limiter les dégâts agricoles liés aux grands animaux (bande de nourrissage et espace d'expression de la biodiversité, reproduction pour la petite faune).

### **PARTENAIRES POTENTIELS SELON ACTION :**

**ONF, Etat (DDT), Europe, CEMAGREF, ONCFS, CRPF, SNE, Chambre d'Agriculture, Fédération départementale des Chasseurs de la Sarthe, GIC Bercé**





## **5. Contribuer à une meilleure cohésion avec les acteurs de la filière bois**

### **ORIENTATIONS STRATÉGIQUES CONCERNÉES :**

- Créer un laboratoire pour une gestion forestière intégrée
- Inscrire dans la durée un projet de développement local et économique, afin d'assurer un lien durable entre la forêt, son territoire et ses acteurs

### **OBJECTIFS :**

Concourir à l'atteinte des objectifs du Programme régional de la forêt et du bois (PRFB) :

- Un travail destiné à atténuer l'impact des changements globaux sur la forêt sarthoise ;
- Une réponse plus adaptée aux attentes des citoyens ;
- Une augmentation de la mobilisation globale de bois.

### **ACTIONS :**

- Resserrer les liens entre sylviculteurs publics et privés du territoire, par l'organisation d'échanges techniques réguliers destinés à améliorer la résilience des peuplements face aux changements globaux.
- Contribuer à améliorer la compréhension des mécanismes d'adaptation mis en place par les arbres dans le cadre des changements climatiques.
- Sensibiliser l'ensemble des acteurs de l'amont de la filière à la nécessaire prise en compte de la question du paysage et de la protection des espèces et des milieux.
- Partager un plan de communication avec les partenaires de la filière visant à améliorer l'acceptabilité sociale des activités sylvicoles et à mieux comprendre la nécessité de réguler les populations de grands animaux.

### **PARTENAIRES POTENTIELS SELON ACTION :**

**ONF, Etat (DRAAF-DDT), Europe, Conseil Régional, CRPF, UREFSIB, Atlanbois, Associations naturalistes, INRA, IRSTEA**













## **BERCÉ, UN TRÉSOR PARTAGÉ**

Accueil du public





## **6. Structurer l'accueil du public en forêt : itinérances et information**

### **ORIENTATIONS STRATÉGIQUES CONCERNÉES :**

- Améliorer la notoriété de Bercé promouvoir son identité et celle de son territoire en s'appuyant sur son patrimoine
- Inscrire dans la durée un projet de développement local et économique, afin d'assurer un lien durable entre la forêt, son territoire et ses acteurs

### **OBJECTIFS :**

Elaborer une stratégie d'accueil à l'échelle de la forêt domaniale de Bercé, en relation avec les communes environnantes. Construire des outils d'évaluation de cette stratégie grâce à une meilleure connaissance de la fréquentation. Renforcer la lisibilité et la cohérence des nombreux itinéraires existants et de leur balisage à l'échelle de la forêt domaniale et du territoire environnant. Inventorier, améliorer et compléter l'offre. Privilégier les liaisons douces entre forêt domaniale, villages périphériques et Carnuta : chemins balisés, location de vélos, promenades en ânes, etc. Améliorer l'accueil du public et valoriser les entrées de forêt. Coordonner durablement la gestion et l'entretien des espaces d'accueil et des équipements.

### **ACTIONS :**

- Rédiger un schéma d'accueil complet à l'échelle du massif de Bercé (stratégie touristique, nécessité de créer des conventions d'entretien d'équipement, homogénéisation du mobilier, etc.).
- Référencer tous les itinéraires balisés en forêt et hors forêt de Bercé afin d'uniformiser le balisage et de valoriser les sentiers essentiels à l'attractivité touristique du territoire (développement de boucles villages/forêt).
- Définir une stratégie de circulation à long terme, valorisant le massif et ses environs. A ce titre, un schéma de circulation des véhicules automobiles devra notamment être arrêté entre ONF et collectivités intéressées de sorte à assurer la mise aux normes des voies et le maintien en sécurité de leurs usagers.
- Créer des liaisons douces en forêt et développer le cyclotourisme sur le massif, en collaboration avec les communes du territoire. Créer une base VTT.
- Créer de nouveaux supports touristiques grand public pour valoriser le massif et le territoire (application, géo-référencement des sentiers en forêts de Bercé, etc.) en lien avec *Fiche Action 2*.

### **PARTENAIRES POTENTIELS SELON ACTION :**

**ONF, Etat, Europe, CDRP72, CDESI, CdC, communes, CR Pays de la Loire, CD72, OTVL**





## **7. Définition et mise en place d'une politique de signalétique et d'information dans les villages périphériques**

### **ORIENTATIONS STRATÉGIQUES CONCERNÉES :**

- Améliorer la notoriété de Bercé promouvoir son identité et celle de son territoire en s'appuyant sur son patrimoine
- Inscrire dans la durée un projet de développement local et économique, afin d'assurer un lien durable entre la forêt, son territoire et ses acteurs

### **OBJECTIFS :**

Relier efficacement les villages à la forêt et à ses sites emblématiques. Maîtriser les flux de circulation (canalisation sur certains axes et vers certains sites). Faciliter le repérage et amélioration de la lisibilité de la signalétique au départ du territoire et en forêt. Conformément au schéma d'accueil (*Fiche Action 6*) et aux actions mises en œuvre dans le cadre de la fiche action 7, homogénéiser la signalétique... Envisager une information sur l'offre de loisirs offerte en forêt au départ des villages (nécessité en amont de retirer les panneaux RIS – Relais Informations Services – déjà installés (mais obsolètes) dans les communes (inventaire réalisé). Ce panneau pourra faire office de point de départ officiel des randonnées de la commune. Attention à ne pas démultiplier les panneaux dans les communes et à la pérennité des informations données.

### **ACTIONS :**

- Homogénéiser la signalétique des accès à la forêt, à l'échelle du territoire et assurer une visibilité et un accès clair aux sites emblématiques de la forêt de Bercé (Futaie des Clos, Fontaine de la Coudre, l'Hermitière, Carnuta).
- Créer un panneau commun à toutes les communes, mettant en avant le massif de Bercé, ses liaisons et sentiers de loisirs, ses sites emblématiques et les spécificités du territoire. Ce panneau « Forêt d'Exception » couvrira l'ensemble du territoire et sera commun à toutes les communes.
- Création d'une carte touristique à destination des offices de tourisme du territoire et des acteurs intéressés afin d'améliorer la lisibilité du massif et de son offre d'itinéraires.

### **PARTENAIRES POTENTIELS SELON ACTION :**

**ONF, Etat, Europe, CD 72, OTVL, Pays du Mans**





## **8. Requalification des principaux sites d'accueil : Fontaine de la Coudre, Hermitière, Chêne Lorne (Croix Marconnay), Futaie des Clos**

### **ORIENTATIONS STRATÉGIQUES CONCERNÉES :**

- Améliorer la notoriété de Bercé promouvoir son identité et celle de son territoire en s'appuyant sur son patrimoine
- Inscrire dans la durée un projet de développement local et économique, afin d'assurer un lien durable entre la forêt, son territoire et ses acteurs

### **OBJECTIFS :**

Remettre à niveau les principaux sites fréquentés par le public dans le cadre de l'amélioration de l'accueil, en lien avec les prescriptions issues du schéma d'accueil (*fiche action 7*).

### **ACTIONS :**

- Créer un parcours de contemplation à la Futaie des Clos dans le cadre du Mécénat ONF – Maison Martell accessible aux personnes à mobilité réduite. Ce parcours sera équipé d'une application mobile délivrant des informations sur la futaie, son histoire, ses richesses faunistiques et floristiques.
- Aménager une mare pédagogique autour du site de la Fontaine de la Coudre afin de sensibiliser le public à différents sujets majeurs concernant l'eau, les mares forestières ainsi que la faune et la flore qu'elles abritent. Ce site sera aménagé en respectant ses spécificités. La Fontaine de la Coudre est un site reconnu au titre de Natura 2000.
- Mettre en place une communication grand public autour du Vallon de l'Hermitière, portant sur ses richesses naturelles. Valorisation du site pour sa biodiversité et les espèces qui ont y sont observées, ainsi que le partenariat ONF et Naturalistes dédié à sa préservation et à sa gestion sylvicole adaptée.
- Croix Marconnais : aménagement parking et circuits pédestre et autres actions de valorisation.

### **PARTENAIRES POTENTIELS SELON ACTION :**

**ONF, Etat, Europe, CR Pays de la Loire, CD72, Mécénats, CdC**





## **9. Mettre en place une offre de loisirs attractive en forêt de Bercé et sur le territoire**

### **ORIENTATIONS STRATÉGIQUES CONCERNÉES :**

- Améliorer la notoriété de Bercé promouvoir son identité et celle de son territoire en s'appuyant sur son patrimoine
- Inscrire dans la durée un projet de développement local et économique, afin d'assurer un lien durable entre la forêt, son territoire et ses acteurs

### **OBJECTIFS :**

Renforcer l'attractivité de Bercé et des villages voisins par la mise en place de projets touristiques déjà éprouvés au plan national dans d'autres massifs forestiers, pouvant capter et fidéliser un large public ainsi que d'équipements pédagogiques, ludiques et/ou récréatifs aptes à traduire et promouvoir l'identité de la forêt et du territoire environnant. Ces actions devront être réalisées en cohérence avec la rédaction du schéma d'accueil (cf. fiche n°6).

### **ACTIONS :**

- Inviter la population à proposer des idées d'une manière innovante. Encourager la population locale à participer au dialogue territorial qui se crée autour de la forêt.
- Créer une aire de loisirs en forêt de Bercé, en collaboration avec l'Ecole des Beaux-Arts du Mans (l'ESBA TALM travaille avec l'Arche de la Nature au Mans depuis plusieurs années).
- Analyser l'offre d'hébergement du territoire et encourager la mise en place d'un gîte en forêt.
- Aménager un espace au cœur du massif afin de mettre en valeur ses richesses faunistiques : création d'un aménagement artistiques et/ou pédagogique autour de Saint-Hubert (rond-point ou espaces alentours).

### **PARTENAIRES POTENTIELS SELON ACTION :**

**ONF, Etat, Europe, CD 72, CR Pays de la Loire, OTVL, Collectivités, Carnuta, Pays du Mans, Mécénat**










## **BERCÉ, UN TRÉSOR PARTAGÉ**

Liens villages, forêt, territoire





## **10. Garantir la qualité paysagère et le cadre de vie propices au développement durable du territoire**

### **ORIENTATIONS STRATÉGIQUES CONCERNÉES :**

- Inscrire dans la durée un projet de développement local et économique, afin d'assurer un lien durable entre la forêt, son territoire et ses acteurs

### **OBJECTIFS :**

Renforcer le lien entre paysage forestier et lisières du massif de Bercé afin d'éviter une rupture trop importante au plan du paysage. Que ce soit au niveau des plantations, des aménagements, du bâti, des solutions peuvent être mises en œuvre de manière concertée afin que « l'espace de Bercé » puisse également rayonner aux alentours du massif (valorisation du matériau bois...). Encourager l'échange de bonnes pratiques (informations, fiches-conseils, démonstrations...). Ces actions doivent entrer en résonance avec le travail relatif à la charte architecturale et paysagère élaborée par le Pays Vallée du Loir en 2013 et les autres chartes forestières développées par les acteurs du territoire.

### **ACTIONS :**

- Rédiger un recueil de préconisations paysagères à l'échelle de tout le territoire afin d'assurer une qualité paysagère : lisière, bassins versants, bocage, carrefours en étoile, etc.
- Mutualiser les initiatives locales (chartes paysagères) et mieux communiquer autour de ces dernières auprès de tous les acteurs du territoire / échange de bonnes pratiques et harmonisation.
- Référencer les haies du territoire et identifier (grâce aux données LIDAR notamment) les plus anciennes dans le cadre de restauration de haies historiques et paysagères.
- Développer un projet « Abeilles en forêt de Bercé et insectes pollinisateurs » afin d'entretenir et sauvegarder les lisières de la forêt domaniale de Bercé et les fleurs de prairies des environs. Installer des ruches en forêt afin de favoriser la création de nouveaux essaims – partenariat local idéalement (projet Crowdfoung).

### **PARTENAIRES POTENTIELS SELON ACTION :**

**ONF, Etat, Europe, Carnuta, Communes, CdC, PAH, Associations locales, Pays du Mans, OTVL**





## **11. Identifier les événements liés à la forêt dans les villages et informer la population de la vie de la forêt**

### **ORIENTATIONS STRATÉGIQUES CONCERNÉES :**

- Inscrire dans la durée un projet de développement local et économique, afin d'assurer un lien durable entre la forêt, son territoire et ses acteurs

### **OBJECTIFS :**

Renforcer les liens (culturels notamment) entre la forêt et la population environnante. Cette relation doit passer par une meilleure gestion de l'information et des échanges (modes, fréquence) entre la forêt et chacun des villages mais également entre les villages eux-mêmes qui entretiennent d'une certaine façon une relation identitaire et quotidienne avec « Bercé ». Une meilleure synergie doit pouvoir être trouvée afin que la forêt et les communes environnantes se répondent et se complètent dans le but de remettre la forêt de Bercé au cœur du quotidien des riverains.

### **ACTIONS :**

- Créer un agenda en ligne propre à toutes les activités en forêt de Bercé. Améliorer la coordination des activités (tout type) en forêt et centraliser toutes les activités organisées auprès d'un même acteur. Améliorer la présence et la visibilité des activités en forêt de Bercé sur les réseaux sociaux notamment et les sites respectifs des acteurs locaux.
- Mettre en place annuellement un grand événement en forêt de Bercé en lien avec les communes environnantes : « Journée internationale de la forêt » (ONU) du 14 au 21 mars, l'occasion d'inviter les communes en forêt et/ou d'inviter la forêt dans les communes. Première édition le 18 mars 2017 en collaboration avec les acteurs locaux de Forêt d'Exception.
- Créer un événement musical annuel dans le cadre de Forêt d'Exception en forêt de Bercé. Mettre en place une fête populaire type « Guinguette forestière ».
- Inviter le cinéma en forêt en créant un événement estival pour mettre en place une séance de cinéma en plein air, cinéma itinérant dans un lieu insolite et d'exception. Collaboration possible avec des cinémas itinérants départementaux.

### **PARTENAIRES POTENTIELS SELON ACTION :**

**ONF, Etat, Europe, Carnuta, Communes, Communautés de communes, Office de tourisme, Associations locales (loisirs, découverte des milieux...)**





## **12. Promouvoir notre labellisation et communiquer sur « Bercé Forêt d'Exception »**

### **ORIENTATIONS STRATÉGIQUES CONCERNÉES :**

- Améliorer la notoriété de Bercé promouvoir son identité et celle de son territoire en s'appuyant sur son patrimoine
- Inscrire dans la durée un projet de développement local et économique, afin d'assurer un lien durable entre la forêt, son territoire et ses acteurs

### **OBJECTIFS :**

Développer des actions de communication efficaces, essentielles à la promotion du label auprès des acteurs locaux, des partenaires adhérents et des habitants du territoire. Le label « Forêt d'Exception » qui consacre les valeurs patrimoniales du site, la qualité du projet et sa réalisation est une marque déposée dont l'ONF est propriétaire. La mise en œuvre de la démarche « Forêt d'exception » entraînera un retour d'image pour les partenaires du projet.

### **ACTIONS :**

- Créer un kit de communication à destination de tous les acteurs locaux engagés dans le processus de labellisation (banque de photos, textes généraux Forêt d'Exception et forêt domaniale de Bercé, communiqués de presse, logo, affiches institutionnelles et affiches grand public, goodies, autocollants, etc.).
- Créer une lettre d'information « Bercé Forêt d'Exception » à diffuser à tous les acteurs locaux du territoire et à destination de tous. Fréquence de diffusion à définir.
- Réaliser un film promotionnel « Bercé Forêt d'Exception » sur la forêt domaniale de Bercé, ses patrimoines et son territoire.

### **PARTENAIRES POTENTIELS SELON ACTION :**

**ONF, Etat, Europe, COFIL « Bercé Forêt d'exception », tous les acteurs engagés dans la démarche**





## **13. Promouvoir le bois : des produits « made in Bercé Forêt d'Exception »**

### **ORIENTATIONS STRATÉGIQUES CONCERNÉES :**

- Améliorer la notoriété de Bercé promouvoir son identité et celle de son territoire en s'appuyant sur son patrimoine
- Inscrire dans la durée un projet de développement local et économique, afin d'assurer un lien durable entre la forêt, son territoire et ses acteurs

### **OBJECTIFS :**

Faire connaître et promouvoir la qualité exceptionnelle de la ressource « chêne de Bercé ». Communiquer sur les liens entre forêt domaniale et filières bois nationales. Mieux faire apparaître le lien entre la qualité du bois et gestion sylvicole. Promouvoir le bois de merrain en parallèle de la filière viticole locale (vins des Coteaux du Loir).

### **ACTIONS :**

- Renouveler l'expérience « Chenin en Bercé » en collaboration avec Carnuta, le domaine de la Raderie et la tonnellerie Vicard. Ce projet, porté en 2013, a connu un très fort succès. Ce produit est une vitrine d'excellence pour Bercé Forêt d'Exception. S'assurer de la présence du logo de Bercé Forêt d'Exception sur les bouteilles « Chenin en Bercé ».
- Organiser un colloque à Jupilles avec les professionnels de la filière bois.
- Réaliser un film mettant en lumière la qualité des bois du massif et ses débouchés, notamment avec les tonnellerie et le secteur viticole. Promouvoir le développement économique local favorisé par l'exploitation forestière des essences du massif de Bercé.
- Explorer et développer de nouvelles pistes de produits « Made in Bercé Forêt d'Exception » : Identification des produits potentiels et mise en place d'une stratégie territoriale efficiente. Référencer les produits clés passés et présents du territoire.

### **PARTENAIRES POTENTIELS SELON ACTION :**

**ONF, Etat, Europe, Carnuta, Collectivités (Communauté de communes et/ou communes selon compétence), Offices du tourisme, Pays Vallée du Loir, UREFSIB, Partenaires privés, Artisans locaux, etc.**



**ROND  
DE PEYRELONGUE**

LIGNE DU RONCERAY  
ROND JOUSSET - CD 13 0.6 KM



LIGNE DE LA MARCHANDIERE  
JUPILLES



ND DU CHENE  
NT HAUT DE BERG



2.1 KM







# BERCÉ, UN TRÉSOR PARTAGÉ

Evaluation





## **14. Mise en place d'un système de suivi et d'évaluation des actions engagées**

### **ORIENTATIONS STRATÉGIQUES CONCERNÉES :**

- Améliorer la notoriété de Bercé promouvoir son identité et celle de son territoire en s'appuyant sur son patrimoine
- Créer un laboratoire pour une gestion forestière intégrée
- Inscrire dans la durée un projet de développement local et économique, afin d'assurer un lien durable entre la forêt, son territoire et ses acteurs

### **OBJECTIFS :**

Mettre en œuvre un dispositif de suivi et d'évaluation de la gestion intégrée du site, afin de : garantir une gestion forestière exemplaire conformément aux exigences du label « Forêt d'Exception » ; assurer le bon déroulement de la démarche et des actions engagées ; définir des axes d'approfondissement et identifier les réajustements des mesures mises en œuvre ; favoriser une forte réactivité dans la mise en place et l'évolution des programmes. Le label « Forêt d'exception » consacre la qualité des sites retenus en s'appuyant sur les partenariats engagés.

### **ACTIONS :**

- Constituer un Comité de suivi en charge des actions à mener dans le cadre de l'obtention du label « Forêt d'Exception ».
- Identifier des indicateurs afin de mesurer le suivi des actions et évaluation de ces dernières tout au long de la labellisation.
- Créer un espace collaboratif en ligne, innovant, afin que tous les acteurs engagés dans Bercé Forêt d'Exception aient un espace propre à échanger, partager et contribuer à la démarche.

### **PARTENAIRES POTENTIELS SELON ACTION :**

**ONF, Etat, Europe, COPIL, Acteurs locaux engagés dans la démarche « Bercé Forêt d'Exception »**

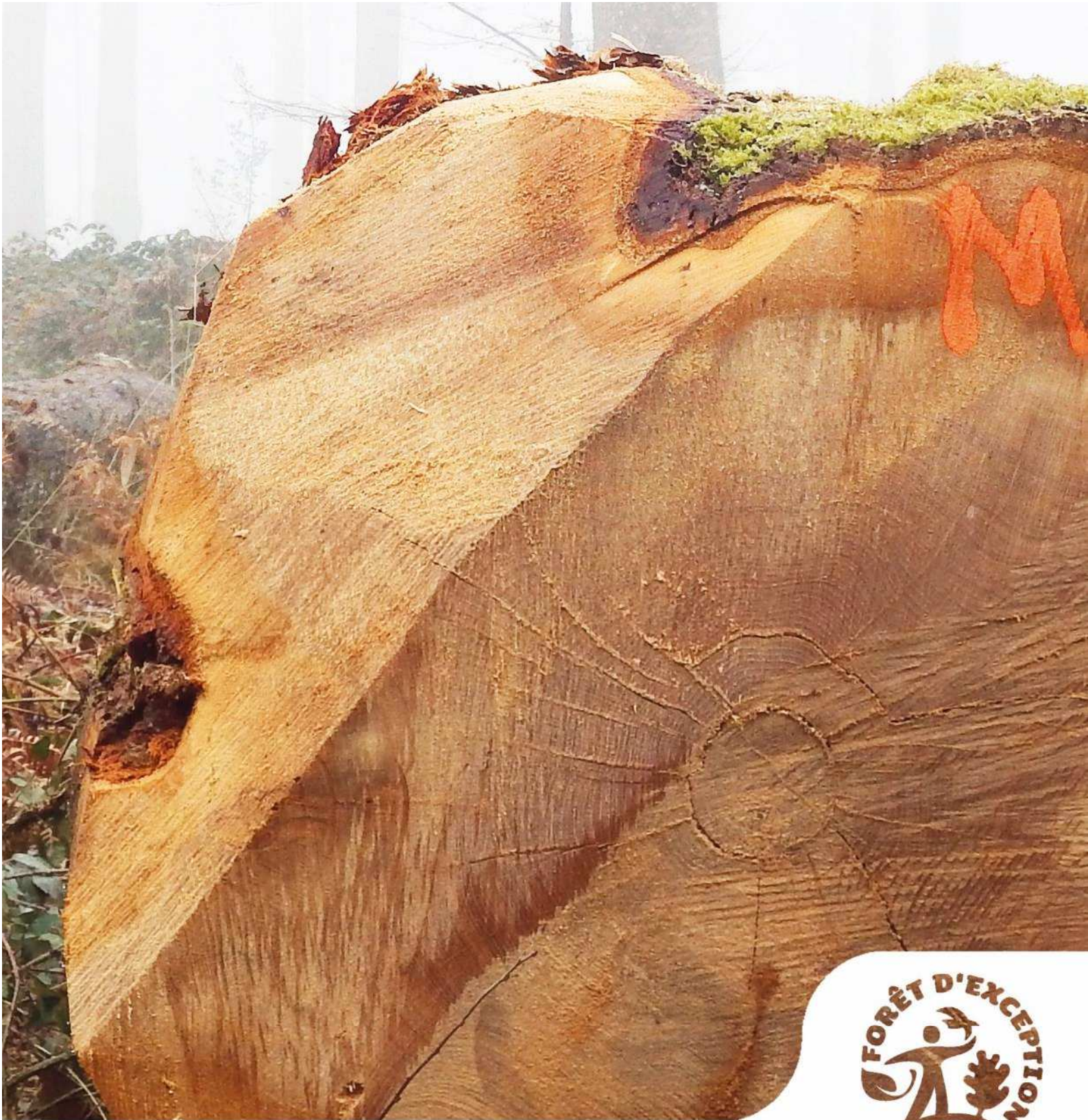












## **BERCÉ, UN TRÉSOR PARTAGÉ**

Un label fédérateur  
et un territoire engagé !



## **Composition du Comité de pilotage Bercé Forêt d'Exception**

Le Comité de pilotage Bercé Forêt d'Exception est présidé par :

**- M. Régis VALLIENNE, Président du Syndicat Mixte Pays Vallée du Loir, Vice-président CdC Loir Lucé Bercé, Vice-président Conseil départemental et Maire de Pruillé l'Eguillé,**

**- Mme Guylaine ARCHEVÊQUE, Directrice de l'Office National des Forêts Pays de la Loire.**

<b>Etat</b>	
Corinne ORZECOWSKI	Préfecture de la Sarthe, Préfète
Annick BONNEVILLE	Direction Régionale de l'Environnement, de l'Aménagement et du Logement (DREAL) des Pays de la Loire, Directrice
Nicole PHOYU-YEDID	Direction Régionale des affaires culturelles (DRAC) des Pays de la Loire, Directrice
Philippe NOUVEL	Direction Départementale des Territoires de la Sarthe, Service Eau et Environnement, Monsieur le Responsable du Service Eau et Environnement
Guylaine ARCHEVEQUE	Agence des Pays de la Loire de l'Office national des forêts, Directrice
Joël LINTE	Unité territoriale Sarthe-Mayenne, Office national des forêts, Responsable
<b>Région, Département</b>	
Béatrice LATOUCHE	Conseil Régional des Pays de la Loire, Président
François BOUSSARD	Conseil Départemental de la Sarthe, Président de la Commission Aménagement des territoires Agriculture et développement durable
<b>Communautés de communes, Communes</b>	
François BOUSSARD	Communauté de communes Sud-Sarthe, Président
Béatrice PAVY-MORANÇAIS	Communauté de communes Loir Lucé Bercé, Présidente
Nathalie DUPONT	Communauté de communes Orée de Bercé Béloinois, Présidente
Martine RENAUT	Communauté de communes du Sud-Est du Pays Manceau, Présidente
François RONCIERE	Communauté de communes du Val du Loir, Président
Jacky VIRVOULET	Commune de Beaumont Pied de Bœuf, Maire
Denis TURIN	Commune de Chahaignes, Maire
Béatrice PAVY-MORANÇAIS	Commune de Montval-sur-Loir, Maire



Michel MORICEAU	Commune de Jupilles, Maire
Alain MORANCAIS	Commune de Lavernat, Maire
Anne-Gaëlle CHABAGNO	Commune de Marigné-Lailié, Maire
Jean-Paul BEAUDOUIN	Commune de Mayet, Maire
Régis VALLIENNE	Commune de Pruillé l'Eguillé, Maire
Laurent TAUPIN	Commune de Saint Mars d'Outillé, Maire
Noël LEROUX	Commune de Saint Pierre du Lorouër, Maire
Dominique LENOIR	Commune de Saint-Vincent du Lorouër, Maire
Gérard LAMBERT	Commune de Téléché, Maire
Bruno BOULAY	Commune de Thoiré-sur-Dinan, Maire
<b>Structures territoriales</b>	
Guy-Michel CHAUVEAU	Office de Tourisme de la Vallée du Loir, Président
Régis VALLIENNE	Syndicat Mixte du Pays Vallée du Loir, Président
Béatrice PAVY-MORANÇAIS	Carnuta, Maison de l'Homme et de la forêt, Représentante
Véronique RIVRON	Sarthe Développement, Présidente
<b>Associations / Personnes ressources</b>	
Jean-Christophe GAVALLET	Sarthe Nature Environnement, Président
Henri-Jacques de CAUMONT de la FORCE	Fédération départementale des Chasseurs de la Sarthe, Président
Philippe ROSENBERG	Comité Départemental de Randonnée Pédestre – Sarthe, Président
Alain DIEU	Fédération de pêche de la Sarthe, Président
Jean-Louis HARDOUIN	Groupement d'Intérêt Cynégétique de Bercé, Président
Jean-Joseph DEMOTIER	Ligue de Protection des Oiseaux, Président
Christian DAMENSTEIN	Association « Les Amis de la Forêt de Bercé », Président
Mohamed TAABNI	Université de Poitiers, Membre du comité scientifique de Carnuta, Professeur
<b>Interprofessions forêt-bois</b>	
Hervé DROUIN	UREFSIB Pays de la Loire, Président
Philippe d'HARCOURT	Groupement Forestier de Vibraye, Président



## **Composition des groupes de travail et des structures engagées dans la démarche**

<b>Groupe de travail « Patrimoines »</b>	
DAMENSTEIN Christian	Président, Association Les amis de Bercé
BARIOZ-AQUILON Stéphanie	Chargé de mission Inventaire du patrimoine, Pays d'Arts et d'Histoire
CALINAUD Robert	Bénévole, Association GIC de Bercé
CHEVREAU Pierre-Louis	Chef de bureau, Direction aménagement agriculture et environnement, Conseil départemental de la Sarthe
CORBONNOIS Jeannine	Directrice du GREGUM, Université du Maine
DARDIGNAC Cécile	Chef de projet archéologique, ONF
D'HARCOURT Philippe	Sylviculteur, Forêt privée
DURAND Aline	Professeure d'archéologie, Université du Mans
FOUSSARD Denis	Bénévole, Association botaniste SCIRPE
GAVALLET Jean-Christophe	Président, Sarthe Nature Environnement
GEORGES Emmanuel	Service Régional de l'Archéologie, DRAC Pays de la Loire
GOUCHET Yves	Ecrivain, Passionné d'histoire et de Bercé
GUICHETEAU Antoine	Archéologue, INRAP
HARDOUIN Jean-Louis	Président, GIC de Bercé
JEANNEAU Anthony	Technicien forestier territorial, ONF
LE JEUNE Yann	Spécialiste LIDAR, DRAC Pays de la Loire
MAZELIE Sofia	Chargée de mission Tourisme, CdC Orée de Bercé-Belinois
MASSART Delphine	Animatrice, Syndicat Mixte Pays Vallée du Loir
OUISSÉ Mickael	Chef de Projet Eau et Milieux Humides, ONF
PAVY-MORANÇAIS Béatrice	Présidente, CdC Loir Lucé Bercé, Maire de Monval sur Loir, Représentante de CARNUTA
VAIDIE Frédéric	Bénévole, Sarthe Nature Environnement
VALLIENNE Régis	Président du Syndicat Mixte Pays Vallée du Loir, 1 <sup>er</sup> Vice-président, CdC Loir Lucé Bercé, Maire de Pruillé l'Eguillé
<b>Groupes « Liens villages/forêt/territoire »</b>	



BOULAY Bruno	Maire de Thoiré-sur-Dinan
CLEMENCE Jean-François	1 <sup>er</sup> Adjoint, Marigné-Laillé, Conseiller, CdC Orée de Bercé-Belinois
DAMENSTEIN Christian	Président, Association Les amis de Bercé
DESPREZ Jean-Claude	Retraité - Chargé de mission Culture Populaire en milieu rural
GAUTELIER Jean-Paul	Responsable des bâtiments publics et des espaces verts, Mairie de Mayet
HAMONIC Daniel	Président, Association Rand'Aune et Loir
HOUPEAU Martine	Conseillère municipale, Mairie de Beaumont-Pied-de-Bœuf
FONTAINE Alain	Conseiller municipal, Mairie de Montval sur Loir
LAMBERT Gérard	Maire de Téléché
LAMENDIN Jean-Luc	Conseil municipal, St Mars d'Outillé
LENOIR Dominique	Maire de Saint-Vincent
LINTE Joel	Responsable Unité Territoriale Sarthe, ONF
MARTINEAU Jean-Claude	Conseiller municipal, Mairie de Montval sur Loir
MORICEAU Michel	Maire de Jupilles
RYCHLICKI Sophie	Directrice, Syndicat Mixte Pays du Vallée du Loir
TAABNI Mohamed	Professeur, Université de Poitiers, Membre du Comité scientifique Carnuta
TAUPIN Laurent	Maire de Saint-Mars Outillé
VELOT Sandra	Conseil municipal, St Mars d'Outillé
<b>Groupe « Accueil du public »</b>	
BELLOT Michel	Comité régional de cyclotourisme
BODIN Freddy	Entrepreneur des territoires, Délégué régional
BRARD Bertrand	Comité départemental de tourisme équestre 72
CHAUVIERE Daniel	Comité départemental de tourisme équestre 72
CHEVALIER Patricia	Chargé de projet Tourisme et Culture, Pays du Mans
CLEMENCE Jean-François	1 <sup>er</sup> Adjoint, Marigné-Laillé, Conseiller, CdC Orée de Bercé-Belinois
CLEMENT Dominique	Administrateur, Comité Départemental de Randonnée Pédestre – Sarthe
COSNUAU Jean-Luc	Conseiller, CdC Sud-Est Pays Manceau
DAMENSTEIN Christian	Prsdt de l'association « Les amis de Bercé »
DESPREZ Jean-Claude	Retraité - Chargé de mission Culture Populaire en milieu rural
DESMARIS Clément	Expert sentiers, Comité Départemental de Randonnée Pédestre – Sarthe
DROUIN Hervé	Président, UREFSIB



GANGLOFF Gilles	Conseiller, CdC Loir Lucé Bercé
LAURENT Michel	Responsable sentiers, Comité Départemental de Randonnée Pédestre
LEROUX Noël	Maire de St-Pierre du Lorouër
LEPEL COINTET Marc	Président, Foyer Rural de Jupilles
MALBOS Claire	Présidente, Association Rando'Roues
MAZELIE Sofia	Chargée de mission Tourisme, CdC Orée de Bercé-Belinois
SABARDIN Christophe	Conseiller départemental, Sarthe, Responsable Label Tourisme et Handicap
SERVANT Sandy	Responsable de Carnuta, Maison de l'Homme et de la forêt
SEVREE Yvan	Technicien forestier territorial, ONF









## **Index des sigles**

- **CDRP** – Comité départemental de randonnée pédestre
- **CDTE** – Comité départemental de tourisme équestre
- **CD72** – Conseil départemental de la Sarthe
- **COFIL** – Comité de pilotage
- **CPIE** – Centre permanent d’initiatives pour l’environnement
- **CRPF** – Centre régional pour la propriété forestière
- **DDT** – Direction départementale des territoires
- **DRAC** – Direction régionale des affaires culturelles
- **DRAAF** – Direction régionale de l’alimentation, de l’agriculture et de la forêt
- **DREAL** – Direction régionale de l’environnement, de l’aménagement et du logement
- **ESBA TALM** - École supérieure des beaux-arts Tours Angers Le Mans
- **FNE** – France nature environnement
- **GIC de Bercé** – Groupement d’intérêt cynégétique de Bercé
- **LIDAR** - Télédétection par laser
- **ONCFS** – Office national de la chasse et de la faune sauvage
- **ONEMA** – Office national de l’eau et des milieux aquatiques
- **ONF** – Office national des forêts
- **OTVL** – Office de Tourisme Vallée du Loir
- **PAH** – Pays d’Arts et d’Histoire
- **SCIRPE** - Société Pour la Reconnaissance le Respect et la Protection de l’Environnement
- **SEPENES** - Société d’Etude et de Protection de l’Environnement Nord et Est Sarthe
- **UDAP** - Unité Départementale de l’Architecture et du Patrimoine
- **UREFSIB** - Union Régionale des Exploitants Forestiers, Scieurs et Industriels du bois







# Label Forêt d'Exception®

## 19 forêts lancées dans la démarche

L'ONF s'est engagé à affirmer une politique de développement durable dans les forêts domaniales et à créer un réseau de sites démonstratifs et exemplaires. Cette démarche de développement local associe étroitement les élus et les acteurs locaux. Elle est concrétisée par un label de reconnaissance Forêt d'Exception®.



Agence territoriale Pays de la Loire  
15, boulevard Léon Bureau - 44262 Nantes Cedex 2  
Mars 2017  
Photographies © JF Clémence, E. Boitier, et ONF  
Graphisme Romain Perrot  
Impression ONF Fontainebleau

L'ONF est certifié ISO 9001 et ISO 14001 pour ses activités de gestion durable des forêts

